



快速球型彩色攝影機系統



360°
無死角旋轉

QUICK CATCH

自動變焦
Maximum
276

255
預設點

WDR
寬動態

35X
光學變焦

國際標準防塵防水
IP66

戶外Outdoor

C-CC774 高機能型

C-CC764

C-CC714

. **C-CC574**

. **C-CC564**

標準型 **C-CC514**

室內Indoor

寬動態功能

TOA的寬動態技術，能在高明暗差之區域，呈現出清晰鮮明的影像，非常適用於人、車出入口或是開窗室內等空間之監視。



一般攝影機+逆光補償



一般攝影機

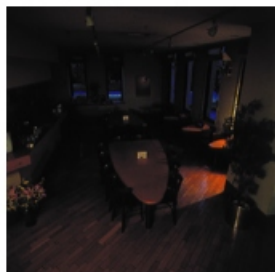


TOA寬動態功能

具高感度優先、黑白影像優先功能，可支援昏暗場所之監視

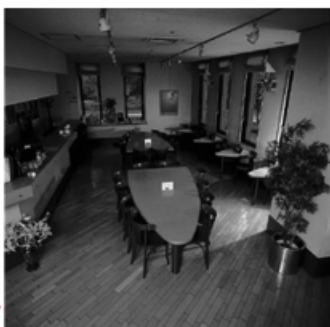
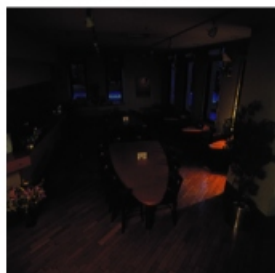
在夜間，會自動調整快門速度以獲得鮮明彩色影像，而高機能型另備"Day&Night"功能，在光源不足時，能自動切換為黑白模式，使其能在有限光源下攝得清晰影像。

高感度優先功能



現場光源不足時，能自動提升感度至2~64倍，即使在夜間也能拍攝清晰的彩色畫面。

黑白影像優先功能



當光源不足時能自動切換為黑白模式，以對移動物體作清晰有效的監視。

35倍光學變焦

35倍的高速自動變焦鏡頭，配合12倍之電子變焦，最大可達276倍之放大影像，可確實捕捉遙遠的被照體。



攝影機本體備有8個警報輸入及2個輔助輸出

可使用攝影機的控制線傳送警報信號，達到省線化的作用。利用攝影機的輔助接點輸出，可啟動周邊的燈光和感知器。(C-CC514/C-CC714備有3個警報輸入及1個輔助輸出)

可依時間自動執行事先指定動作的定時器功能

內藏定時器，當連接C-RM500時，可設定依日期、星期或天數等排定工作表，並依指定規則動作，可執行16種的指定動作。

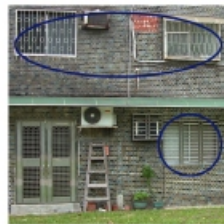
遮罩功能

||||| 因應「個人情報保護法」之實施。

可將攝影機畫面中「不想被看到」、「不能被看到」的部分、設定四角型圖塊任意遮蔽。最多可以設定8個區域。

*C-CC564/C-CC764：2個遮蔽區域

*C-CC574/C-CC774：4個遮蔽區域



異常偵測功能

可將畫面作64個分割，並可設定8個偵測區塊。

發現異常後可自動執行如追跡或畫面放大等預先設定好的動作。



其他功能

靜音性能的提昇

採靜音設計，完全不會意識到機械音之存在。停止時約為25dB(A)。*一般無人之無響室是20dB(A)

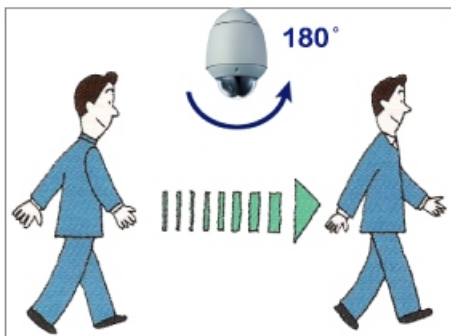
高速無死角迴轉，瞬間動作不遺漏

水平360度、垂直180度迴轉，最大移動速度可達360度/秒。

影像自動翻轉功能

在追蹤通過攝影機下方之物體時，會以數位處理自動翻正圖像，避免影像倒置情況發生。

自動翻轉功能是指攝影機以垂直方向持續追蹤被照體時，影像會自動地反轉(對監視者而言可以看到正常的影像)。



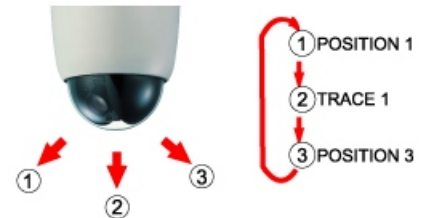
Auto-Flip Function

不顯示攝影機移動影像之畫面凍結功能

執行預設點動作時，可將鏡頭移動前的畫面凍結，待鏡頭移至下一預設點後，才顯示最新影像。

255個預設點，可執行16種動作組合

自動連續播放255個預設點+軌跡動作，可由警報輸入或定時器功能來啟動。



可於攝氏+50度~-40度之惡劣環境中操作

戶外型除了具有優良隔熱設計外，也內建加熱器，可感應溫度自動啟動，避免冰點下機器不動作或故障之情況發生。

符合國際IP66防塵防水規格

C-CC774/C-CC764/C-CC714採機體與防護罩一體成型設計，可直接設置於戶外場所。

追蹤任意2個位置點之間的移動軌跡

新RS-485Protocol通訊協定開放機能可接受絕對位置端的控制

手動操作時，可依照鏡頭的變焦比改變鏡頭迴轉速度

操作簡單，可設定和顯示攝影機的標示、預設點的名稱

比較表 Comparison Chart	戶外高機能型 C-CC774	戶外高機能型 C-CC764	戶外標準型 C-CC714	室內高機能型 C-CC574	室內高機能型 C-CC564	室內標準型 C-CC514
最低照度 (高感度: ON)	0.0015 lx (20 IRE)	0.01 lx (20 IRE)	0.01 lx (20 IRE)	0.0015 lx (20 IRE)	0.01 lx (20 IRE)	0.01 lx (20 IRE)
寬動態功能	○	○	-	○	○	-
黑白影像優先功能	○	○	-	○	○	-
光學變焦	35倍	23倍	22倍	35倍	23倍	22倍
變焦動作速度 (預設時)	約2秒	約1.5秒	約1.3秒	約2秒	約1.5秒	約1.3秒
(手動時)	約3.2秒	約2.9秒	約2.4秒	約3.2秒	約2.9秒	約2.4秒
迴轉範圍	垂直: +5°~185°	垂直: +5°~185°	垂直: +5°~90°	垂直: +5°~185°	垂直: +5°~185°	垂直: +5°~90°
適用溫度	-40°C~+50°C	-40°C~+50°C	-40°C~+50°C	-10°C~+50°C	-10°C~+50°C	-10°C~+50°C
防塵 / 防水功能	IP66	IP66	IP66	IP52	IP52	IP52
自動翻轉功能	○	○	-	○	○	-
暫停與預設功能	○	○	-	○	○	-
遮罩功能	可設定8個場所	可設定8個場所	-	可設定8個場所	可設定8個場所	-
異常偵測功能	○	○	-	○	○	-

COMBINATION DOME CAMERAS



Indoor	C-CC574 室內高機能型	C-CC564 室內高機能型	C-CC514 室內標準型
電 源	AC24V, 50 / 60Hz		
消 耗 電 力	一般9W 最大19W		
控 制 方 式	RS-485通信方式		
影 像 輸 出	VBS1.0V (p-p) 75Ω BNC-R接頭		
攝 影 機 控 制 端 子	RS-485攝影機控制接頭		
警 報 輸 入	8系統, 無電壓乾接點輸入, 開放電壓: DC18V 短路電流: 2mA以下 (可設定警報啟動延遲)		3系統, 無電壓乾接點輸入, 開放電壓: DC18V 短路電流: 2mA以下 (可設定警報啟動延遲)
輔 助 接 點 輸 出	2系統, 開集式輸出, 耐電壓: DC20V, 容許電流: 100mA以下 轉接點輸出, 容許電壓: DC20V, 容許電流: 1A以下	2系統, 開集式輸出, 耐電壓: DC20V, 容許電流: 100mA以下 轉接點輸出, 容許電壓: DC20V, 容許電流: 1A以下	1系統, 開集式輸出 耐電壓: DC20V, 容許電流: 100mA以下
同 步 方 式	內同步 / 電源同步 (電源同步時可調整相位差)		
I D	各8文字 (英數、符號等), 攝影機、位置、追蹤、自動來回移動、連續畫面、原點、警報、區段、AUX		
預 設 記 憶 點	255個預設點		
自 動 裝 置	自動來回移動、預設程序、自動追蹤 (可記憶2組模式60秒)、連續畫面 (可記憶16組模式)		
定 時 器	更新: 可設定於每日或每週的固定時間位置預設重現 程序: 可設定16個動作		
攝 像 元 件	1/4型 CCD		
解 晰 度	水平: 540條 (中央), 520條以上	水平: 480條 (中央)	
S / N 比	50dB		
最 低 照 度	高感度功能OFF: 1 lx (50 IRE), 0.3 1x(20 IRE) 高感度功能ON: 0.005 lx (50 IRE), 0.0015 1x(20 IRE) (感度提高時) 高感度功能OFF: 0.5 lx (50 IRE), 0.15 1x(20 IRE) 高感度功能ON: 0.0025 lx (50 IRE), 0.00075 1x(20 IRE)	高感度功能OFF: 3 lx (50 IRE), 1 1x(20 IRE) 高感度功能ON: 0.03 lx (50 IRE), 0.01 1x(20 IRE)	高感度功能OFF: 1 lx (50 IRE), 0.3 1x(20 IRE) 高感度功能ON: 0.03 lx (50 IRE), 0.01 1x(20 IRE)
逆 光 補 償	寬動態 / 模式1 / 模式2 / 模式3 / OFF		模式1 / 模式2 / 模式3 / OFF
寬 動 態	52dB(逆光補償: 寬動態時)	46dB(逆光補償: 寬動態時)	
高 感 度 功 能	黑白模式, 低快門模式 (最大32倍)		低快門模式 (最大32倍)
白 平 衡	ATW / AWB		
顯 示 器 閃 爍	自動補正		
電 子 焦 距	12倍		
自 動 對 焦	ONE PUSH / STOP AF / 全自動		
鏡 頭	光 學 變 焦	35倍	22倍
	有 效 焦 距	f=3.4~119mm (35倍)	f=3.6~82.8mm (23倍)
	有 效 畫 角	水平: 55.8° (W)~1.7° (T); 垂直: 43.3° (W)~1.3° (T)	水平: 54° (W)~2.5° (T); 垂直: 41.6° (W)~1.9° (T)
	最 大 口 徑 比	F1.4 (W)~4.2 (T)	F1.6 (W)~3.7 (T)
變 焦 動 作 速 度	由WIDE端至TELE端約2秒 (預設時), 約3.2秒 (手動時)	由WIDE端至TELE端約1.5秒 (預設時), 約2.9秒 (手動時)	由WIDE端至TELE端約1.3秒 (預設時), 約2.4秒 (手動時)
迴 轉 台	迴 轉 範 圍 水平: 360° 垂直: +5° ~ -185°		水平: 360° 垂直: +5° ~ -90°
迴 轉 速 度	水平 / 垂直: 最大每秒360° (預設操作); 最大每秒360° (手動操作)		
其 他 功 能	影像自動翻轉, 畫面凍結, 手動迴轉範圍設定, 遮罩功能 (可設定8個場所), 異常偵測功能 (4個位置可各設定8個點)		手動迴轉範圍設定
適 用 溫 度	-10°C ~ +50°C		
適 用 濕 度	90%以下 (無水滴凝結之情況)		
適 用 場 所	室內		
外 觀	底部: PC/ABS樹脂, 灰白色 攝影機: PC/ABS樹脂, 黑色		
尺 寸	∅168 x 234(H) mm		
重 量	1.7 kg		



Outdoor	C-CC774 戶外高機能型	C-CC764 戶外高機能型	C-CC714 戶外標準型
電 源	AC24V, 50/60Hz (2P)		
消 耗 電 力	一般10W 最大80W		
控 制 方 式	同軸多重控制或RS-485通信方式		
影 像 輸 出	VBS1.0V (p-p) 75Ω BNC-R接頭		
攝 影 機 控 制 端 子	RS-485攝影機控制接頭, 多芯纜線8P (內部3P)		
警 報 輸 入	3系統, 無電壓乾接點輸入, 開放電壓: DC18V, 短路電流: 2mA以下 (可設定警報啟動延遲), 多芯纜線8P (內部3P)		
輔 助 接 點 輸 出	1系統, 開集式輸出, 耐電壓: DC20V, 容許電流: 100mA以下, 多芯纜線8P (內部1P)	1系統, 開集式輸出, 耐電壓: DC20V, 容許電流: 100mA以下, 多芯纜線8P (內部1P)	
同 步 方 式	內同步 / 電源同步 (電源同步時可調整相位差)		
I D	各8文字 (英數、符號等), 攝影機、位置、追蹤、自動來回移動、連續畫面、原點、警報、區段、AUX		
預 設 記 憶 點	255個預設點		
自 動 裝 置	自動來回移動、預設程序、自動追蹤 (可記憶2組模式60秒)、連續畫面 (可記憶16組模式)		
定 時 器	更新: 可設定於每日或每週的固定時間位置預設重現 程序: 可設定16個動作		
攝 像 元 件	1/4型 CCD		
解 晰 度	水平: 540條 (中央), 520條以上	水平: 480條 (中央)	
S / N 比	50dB		
最 低 照 度	高感度功能OFF: 1 lx (50 IRE), 0.3 1x(20 IRE) 高感度功能ON: 0.005 lx (50 IRE), 0.0015 1x(20 IRE) (感度提高時) 高感度功能OFF: 0.5 lx (50 IRE), 0.15 1x(20 IRE) 高感度功能ON: 0.0025 lx (50 IRE), 0.00075 1x(20 IRE)	高感度功能OFF: 3 lx (50 IRE), 1 1x(20 IRE) 高感度功能ON: 0.03 lx (50 IRE), 0.01 1x(20 IRE)	高感度功能OFF: 1 lx (50 IRE), 0.3 1x(20 IRE) 高感度功能ON: 0.03 lx (50 IRE), 0.01 1x(20 IRE)
逆 光 補 償	寬動態 / 模式1 / 模式2 / 模式3 / OFF		模式1 / 模式2 / 模式3 / OFF
寬 動 態	52dB (逆光補償: 寬動態時)	46dB (逆光補償: 寬動態時)	---
高 感 度 功 能	黑白模式, 低快門模式 (最大32倍)		低快門模式 (最大32倍)
白 平 衡	ATW/AWB		
顯 示 器 閃 爍	自動補正		
電 子 焦 距	12倍		
自 動 對 焦	ONE PUSH / STOP AF / 全自動		
鏡 頭	光 學 變 焦	35倍	23倍
	有 效 焦 距	f=3.4~119mm (35倍)	f=3.6~82.8mm (23倍)
	有 效 畫 角	水平: 55.8°(W)~1.7°(T); 垂直: 43.3°(W)~1.3°(T)	水平: 54°(W)~2.5°(T); 垂直: 41.6°(W)~1.9°(T)
	最 大 口 徑 比	F1.4 (W)~4.2(T)	F1.6 (W)~3.7 (T)
變 焦 動 作 速 度	由WIDE端至TELE端約2秒 (預設時), 約3.2秒 (手動時)	由WIDE端至TELE端約1.5秒 (預設時), 約2.9秒 (手動時)	由WIDE端至TELE端約1.3秒 (預設時), 約2.4秒 (手動時)
迴 轉 範 圍	水平: 360° 垂直: +5°~-185°		水平: 360° 垂直: +5°~-90°
迴 轉 速 度	水平/垂直: 最大每秒360°(預設操作); 最大每秒360°(手動操作)		
其 他 功 能	影像自動翻轉, 畫面凍結, 手動迴轉範圍設定, 遮罩功能 (可設定8個場所), 異常偵測功能 (4個位置可各設定8個點)		手動迴轉範圍設定
適 用 溫 度	-40°C~+50°C		
適 用 濕 度	90%以下 (無水滴凝結之情況)		
適 用 場 所	室內、室外 (不包含具強烈腐蝕性的海岸及工業區、粉塵瀰漫之場所、受強風之高地)		
防 塵 / 防 水 功 能	IP-66		
外 觀	外觀、頂蓋、裝飾框: PC樹脂, 灰白色 遮陽罩: 鋁材, 灰白色 半球罩: PC樹脂(透明)		
尺 寸	∅230×340(H)mm, 半球罩外徑∅150mm	∅230×330.5(H)mm, 半球罩外徑∅150mm	
重 量	4.4 kg	3.9 kg	

APPLICABLE MODEL & CAMERA OPTION

C-RM500

遙控控制器



可控制和調整攝影機影像之方向、畫角、畫質及顏色。欲查看影像僅需選擇遙控控制器上的直接按鍵(A□H)或代碼(1□512)，即可顯示於監視器上，簡單快速。

另外每個位置均可設定明亮度、逆光補償、白平衡及快門速度。

電 源	DC 12V
消 耗 電 流	150mA
從 屬 遙 控 控 制 器	RS-485，無螺絲接頭
攝 影 機 控 制	RS-485，無螺絲接頭 (共可連接至31台的攝影機和介面單元)
切 換 器 控 制	RS-485，無螺絲接頭 / RS-232，D-sub接頭(9P)公頭
警 報 輸 入	RS-232C，D-sub接頭(9P)公頭
警 報 輸 出/控 制 輸 入	警報輸出：16系統NPN開路開集式輸出，耐電壓：DC 30V，控制電流：20mA 警報輸入：1系統 無電壓乾接點輸入，開放電壓：DC 5V，短路電流：最大5mA 起始位置選擇輸入：1系統 無電壓乾接點輸入，開放電壓：DC 5V， 短路電流：最大5mA D-sub接頭(25P)母頭
顯 示	LED顯示控制狀態、警報狀態、警報保留狀態、靜止畫面狀態、除霧器、 輔助設定、自動對焦及鏡頭速度。 LCD顯示按鍵輸入確認。
警 報 訊 號	連續警報音響 (可以開啓及關閉)
連 接 裝 置 數	最多2台 (1台作為MASTER主機，1台作為SLAVE附屬)
最 大 纜 線 距 離	RS-485：1.2公里 (遙控控制器與攝影機之間)
適 用 溫 度	0°C□+50°C
適 用 濕 度	90%RH以下 (無水滴凝結之情形)
外 觀	面板：表面處理鋼板，黑灰色，烤漆 側邊：橡膠
尺 寸	326(W)×62(H)×185.2(D)mm
重 量	1.8kg
附 屬 配 件	D-sub接頭(9P)公頭×1，D-sub接頭(25P)公頭

C-IF500

介面單元



操作32台以上攝影機時，可分配控制線

一條控制線可連接31台，但需藉由介面單元進行控制線的分配。

控制線 (二芯對絞線) 的STAR型配線

使用介面單元時，可進行攝影機與控制線的一對STAR型配線。

連結時，最長可連接3公里

每使用1台介面單元C-IF500可延長1.2公里，最多可連接2台，擴充控制領域合計可達3公里。(請務必在影像信號之同軸纜線端，安裝纜線補償器)

當攝影機和遙控控制器間的控制線採用STAR型配線時，或在BUS型配線下攝影機超過32台時，又或者攝影機少於31台以下而配線為STAR與BUS型混用，控制線的總延長距離超過1.2公里時使用。

電 源	DC 12V
消 耗 電 流	100mA
外 部 控 制	MASTER主機：RS-485，無螺絲接頭，終端接電阻(100Ω) 開關ON/OFF SLAVE從屬連接裝置*：4系統 RS-485，無螺絲接頭，RS-232C，D-sub接頭(9P)公頭
顯 示	電源LED指示燈，通信LED指示燈 (TX、RX)
最 大 纜 線 距 離	RS-485：1.2公里，RS-232C：10公里
速 度	4800bps、9600bps、19200bps、38400bps
適 用 溫 度	-10°C□+50°C
適 用 濕 度	90%RH以下 (無水滴凝結之情形)
外 觀	面板：鋁材，黑色(30%光澤)，烤漆 機殼：預鍍鋼板，黑色(30%光澤)
尺 寸	210(W)×46(H)×284.1(D)mm
重 量	1.4kg
選 購 配 件	固定支架：M-15B-BK (固定1台C-IF500)，MB-15B-J (固定2台C-IF500)

*除RS-232C連接埠之外，每個附屬裝置可再連接31台的攝影機。

C-AL80

警報輸入單元



本機器用於緊急啟動或遙控系統控制器之無電壓乾接點輸入，擁有32個警報點或遙控輸入，最多可以連接8台，主/副連接時可以擁有256個警報/遙控輸入。

電 源	AC110V, 50/60Hz
消 耗 功 率	3W以下
警 報 / 遙 控 輸 入	32系統 無電壓乾接點輸入，開放電壓：DC 5V，短路電流：最大5mA
控 制 輸 出 / 輸 入	1系統 RS-232C，D-sub接頭(9P)公頭 (只有主機有效)，固定為38400bps
主 / 副 連 接 端 子	2系統 RS-485，最大延長距離：1200公尺，DIN接頭(5P)
警 報 重 設 輸 入	1系統 無電壓乾接點輸入，開放電壓：DC 5V， 短路電流：最大5mA，D-sub接頭(25P)
各 種 設 定 開 關	主 / 副：3-bit DIP開關 (選擇主 / 副1~7) 警報 / 遙控：1-bit DIP開關 (選擇警報 / 遙控) 警報時間：1-bit DIP開關 (選擇Edge / Level) RS-485端子：背面slide開關 (選擇RS-485端子有效 / 無效)
應 用 類 型	室內使用
適 用 溫 度	0°C~+50°C
外 觀	面板：鋁材，黑色(30%光澤) 機殼：預鍍鋼板，黑色(30%光澤)
尺 寸	420(W)×96.6(H)×335.8(D)mm
重 量	3.6kg
附 屬 配 件	DIN接頭×2，RS-232C纜線(2m)×1，D-sub接頭(25P)×2，電源線(2m)×1
選 購 配 件	固定支架：MB-23B

攝影機固定支架與外罩 (室內)



C-BC511P
垂吊式支架



C-BC511W
壁掛式支架



C-BC511U

C-BC511U-S

埋入式固定支架



C-BC511C

C-BC511C-S

圓罩型攝影機防護罩



C-BC511A
吸頂式埋入支架

攝影機固定支架與外罩 (戶外)



C-BC711P
垂吊式支架



C-BC711W
壁掛式支架



C-BC711PM
柱子安裝支架

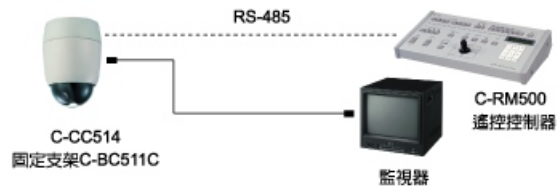


C-A711DM
圓罩型攝影機防護罩

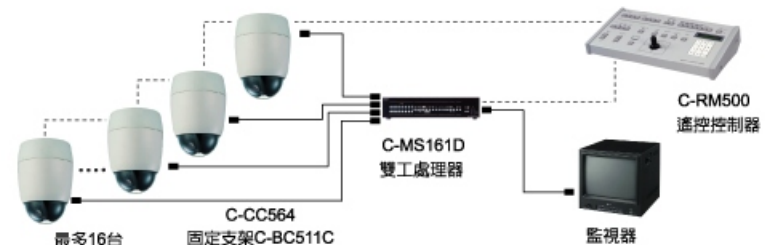
PERFECT SURVEILLANCE SYSTEM

1. 連接1台攝影機

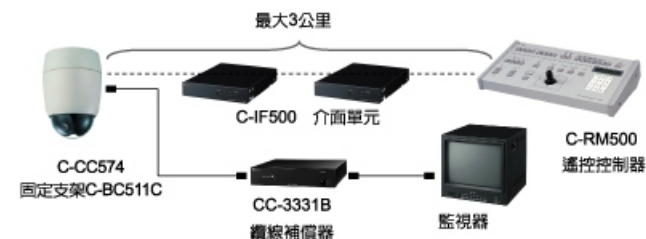
利用RS-485操作，有別於傳送影像的同軸線，僅控制信號以二芯對絞線(RS-485)傳送及接收。



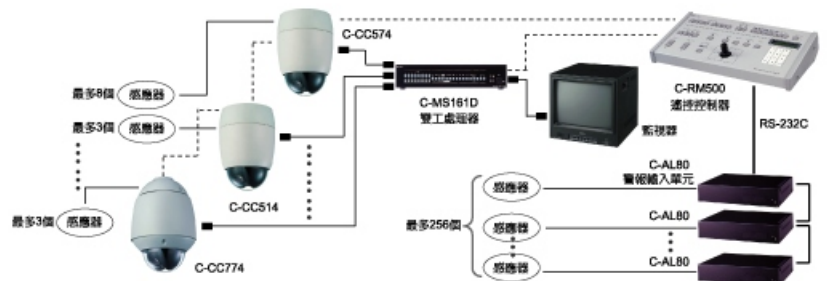
2. 連接最多16台快速球型彩色攝影機



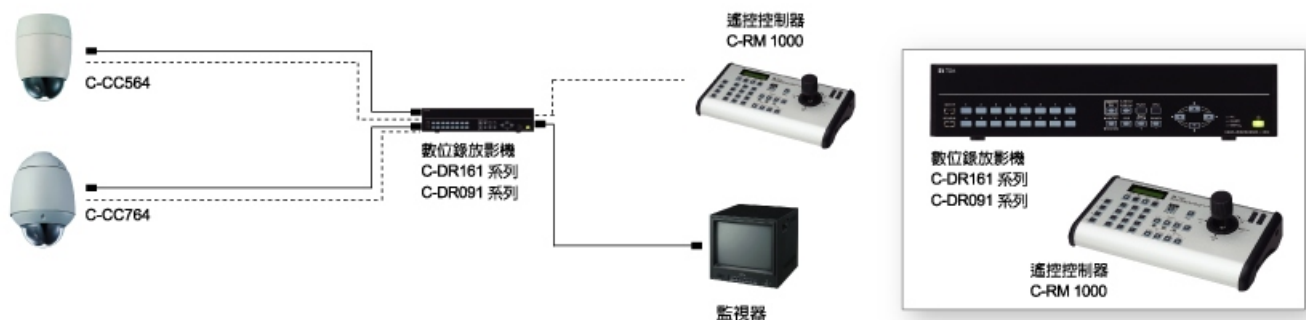
3. 攝影機與遙控控制器之間連接距離大於1.2公里時



4. 連接啟動感知輸入的攝影機時



5. 數位錄放影機 (Digital Video Recorder System)



日商TOA(株)台灣公司
東亞電股份有限公司
Web Site: www.toataiwan.com.tw
10441 台北市長安東路一段25號6樓
電話: (02)2543-3601 傳真: (02)2562-4127

ISO

TOA是獲得國際規格品質保證「ISO9001」、
環境「ISO14000」之認證登錄企業。

特約經銷商