



WIRELESS GUIDE SYSTEM

無線導覽系統可適用於不同場合，
作定點導覽、多國語言同步翻譯等多樣化之功能。



safe&sound



系統特色

攜帶型送信機 / 受信機和桌上型送信機可自由地組合。

470MHz頻帶中，擁有5個傳送和接收頻道。

攜帶型送信機之傳達距離30公尺，桌上型送信機傳達距離可達70公尺。

桌上型送信機有6組輸入靈敏度控制；攜帶型送信機有兩階段麥克風輸入靈敏度控制。

可由外部設備控制桌上型送信機之開關。

電池指示燈可提供電池電量位準。

根據需求可搭配選用4種不同的麥克風---播音、領夾、近話、頭戴式麥克風。

播音麥克風和近話麥克風備有按壓式講話開關，可避免周圍噪音之干擾。

桌上型送信機可連接外部的PA設備，以擴充其涵蓋區域。

WIRELESS GUIDE SYSTEM



WM-2100
攜帶型送信機
¥ 5-頻道



YP-M101
領夾式麥克風



YP-M201
近話麥克風



YP-M301
頭戴式麥克風



WT-2100
攜帶型受信機
¥ 5-頻道



YP-E401
耳掛式耳機



PM-660
播音麥克風

WM-2110
桌上型送信機
¥ 5-頻道



系統應用圖例

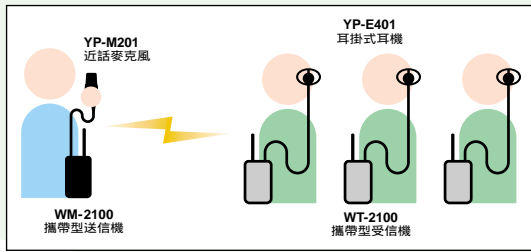
定點導覽功能

使用簡易的配備即可提供完善的導覽服務，適用於吵雜的工廠及工業區中，不因周圍機器作業環境的噪音而影響導覽的品質；亦可適用於博物館等安靜的場所，避免使用擴音器而造成其他參觀者的困擾。

系統介紹：攜帶型送信機 / 攜帶型受信機

特性：說話者與聽者均可來回移動之系統。可做為工廠引導、觀光導覽、輔助功能、簡單的同步口譯、作業指示等。

適用於工廠、教會、佛寺、觀光設施、會議室等。



導覽者 × 1 / 參觀者 × 10

- * 攜帶型送信機 WM-2100 × 1
- * 近話麥克風 YP-M201 × 1
- * 攜帶型受信機 WT-2100 × 10
- * 耳掛式耳機 YP-E401 × 10

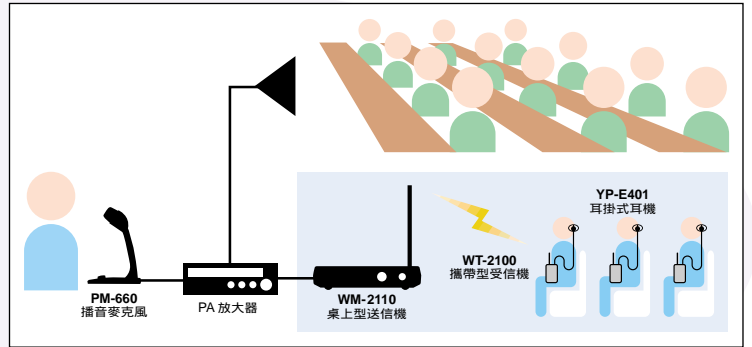
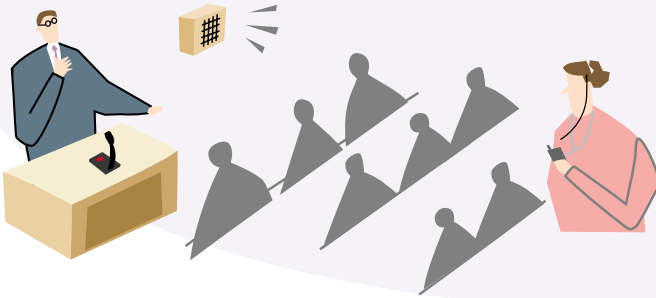
演講會之輔助功能

藉由增設桌上型送信機、攜帶型受信機及耳掛式耳機，可輔助現有演講廳廣播設備之不足，滿足無法清楚聆聽演講聽眾之需求，更可擴大演講聽眾範圍，不受限於現有演講廳之規模。

系統介紹：桌上型送信機 / 攜帶型受信機

特性：將麥克風或放大器的線性輸出的音聲信號送出，利用攜帶型受信機接收之系統。可做輔助功能、簡單的同步口譯、自動引導廣播、安靜場所錄影帶的鑑賞等。

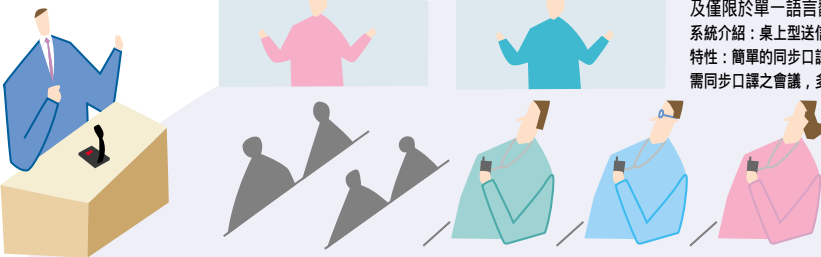
適用於教會、大廳、會議室、議會、研討會會場、觀光設施、展示間、圖書館、美術館、展示會場、作業現場、工廠等。



演講人 × 1 / 聽眾 × 10

- * 桌上型送信機 WM-2110 × 1
- * 播音麥克風 PM-660 × 1
- * 攜帶型受信機 WT-2100 × 10
- * 耳掛式耳機 YP-E401 × 10

提供國際會議中多國語言之同步翻譯功能



無線導覽系統提供5個獨立的頻道供使用者選用，可進行5國語言之同步翻譯。

舉辦國際性多國會議時，各與會者可即時地收聽到會議內容，減少因傳統現場口譯所造成時間的浪費及僅限於單一語言翻譯之缺點。

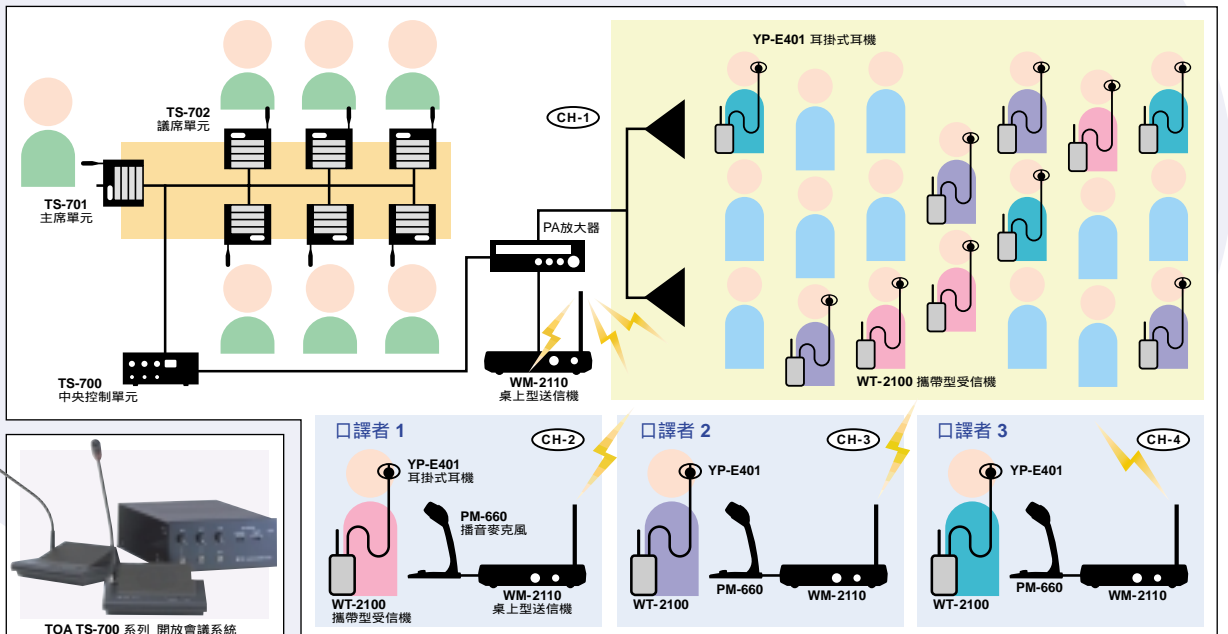
系統介紹：桌上型送信機 / 攜帶型受信機

特性：簡單的同步口譯

需同步口譯之會議，多數的口譯者可同時送信和受信。受信者僅需配合手邊的頻道即可簡單的選擇所需翻譯之語言。

同步口譯者 × 3 / 聽眾 × 30

- * 桌上型送信機 WM-2110 × 4
- * 播音麥克風 PM-660 × 3
- * 攜帶型受信機 WT-2100 × 33
- * 耳掛式耳機 YP-E401 × 33



TOA TS-700 系列 開放會議系統

規格

WM-2100 攜帶型送信機

電源需求	1.5V DC (電池)
調變	頻率調變
傳送頻率	470MHz 頻帶 (5 頻道) (470.075, 470.150, 470.375, 470.625, 470.725MHz)
RF載波功率	2mW
發振系統	PLL合成器
頻率響應	200 5,000 Hz (攜帶型送信機至攜帶型受信機)
預加重	50 μs
輸入電平	-50 dB* (高靈敏度) / -44 dB* (低靈敏度)
電池壽命	18小時
電池	LR6 (1.5V) × 1
操作溫度	-10°C +40°C
外觀	深灰色
尺寸	62(W) × 163.6(H) × 32.5(D) 公釐
重量	115公克 (電池內含)

*0 dB = 0.775V

WM-2110 桌上型送信機

電源需求	110V AC, 50Hz
消耗功率	3W
調變	頻率調變
傳送頻率	470MHz 頻帶 (5 頻道) (470.075, 470.150, 470.375, 470.625, 470.725MHz)
RF載波功率	5mW
發振系統	PLL合成器
頻率響應	150 6,000 Hz (桌上型送信機至攜帶型受信機)
預加重	50 μs
輸入電平 (可調)	標準輸入: -54 dB* / -60 dB* / -66 dB* (麥克風) -12 dB* / -18 dB* / -24 dB* (線性) 最大輸入: -30 dB* / -36 dB* / -42 dB* (麥克風) +12 dB* / +6 dB* / 0 dB* (線性) 麥克風 / 線性選擇: 600 Ω, 不平衡式, phone接頭
遙控輸入	閉合接點輸入: 釋放電壓: 2V DC 短路電流: 0.2 mA 線路阻抗: 100 Ω 以下 遙控控制模式: 當接點閉合時傳送射頻信號
操作溫度	-10°C +40°C
外觀	深灰色
尺寸	140(W) × 31(H) × 119.5(D) 公釐
重量	270公克
附件	AC-DC轉接器

*0 dB = 1V

YP-M101 領夾式麥克風

型式	電子電容式
指向性	單一指向性
靈敏度	-46dB (0dB=1V/Pa, 1kHz, 負載: 2k Ω)
最大輸入電平	115dB SPL
端子	3.5公釐單音接頭
外觀	深灰色
重量	20公克 (含纜線)

YP-M201 近話麥克風

型式	電子電容式
指向性	單一指向性
靈敏度	-57dB (0dB=1V/Pa, 1kHz, 負載: 2k Ω)
最大輸入電平	115dB SPL
開關	按壓式講話開關
端子	3.5公釐立體接頭
外觀	黑色
重量	20公克 (含纜線)

YP-M301 頭戴式麥克風

型式	電子電容式
指向性	單一指向性
靈敏度	-41dB (0dB=1V/Pa, 1kHz, 負載: 2k Ω)
最大輸入電平	117dB SPL
端子	3.5公釐單音接頭
外觀	黑色
重量	45公克

WT-2100 攜帶型受信機

電源需求	1.5V DC (電池)
接收頻率	470MHz 頻帶 (5 頻道) (470.075, 470.150, 470.375, 470.625, 470.725MHz)
接收系統	雙超外差
接收靈敏度	25dB以上 S/N比 (7dBμ VEMF輸入, ±1.7kHz 偏移值)
頻率響應	200 5,000 Hz (攜帶型送信機至攜帶型受信機) 150 6,000 Hz (桌上型送信機至攜帶型受信機)
去加重	50 μs
輸出電平	4mW (16 負載, 10%失真)
電池壽命	18小時
電池	LR6 (1.5V) × 1
操作溫度	-10°C +40°C
外觀	深銀色
尺寸	62(W) × 163.6(H) × 32.5(D) 公釐
重量	112公克 (電池內含)

YP-E401 耳掛式耳機

型式	動態式
阻抗	16
頻率響應	300 15,000Hz
額定靈敏度	88dB (0dB=2 × 10 ⁻⁵ Pa, 1kHz, 10mW)
輸入	最大50mW
端子	3.5公釐單音接頭
外觀	黑色
重量	17公克

PM-660 播音麥克風

型式	動態式
指向性	單一指向性
額定阻抗	600 Ω, 不平衡式
輸出電平	-58dB (1kHz, 0dB=1V/Pa)
頻率響應	100 10,000 Hz
輸出	4.5, 2蕊附遮蔽地線電纜(2.5m)附耳機接頭
開關	按壓發言開關 × 1, 鎖住滑桿 × 1, 閉路關閉型
遙控控制	30V DC 500mA以下
外觀	灰色
尺寸	100(W) × 215(H) × 150(D) 公釐
重量	440公克

特約經銷商



日商TOA (株)台灣公司

東亞電股份有限公司

104 台北市長安東路一段25號6樓 Tel:02-25433601 Fax:02-25624127

Web Site:www.toataiwan.com.tw

E-mail:toa@toataiwan.com.tw